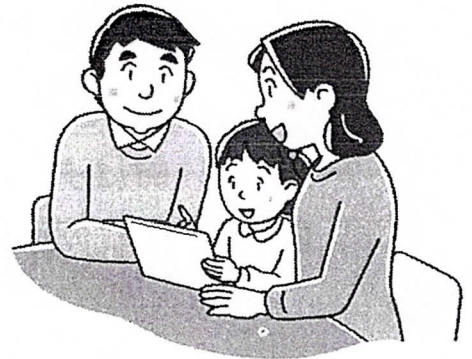
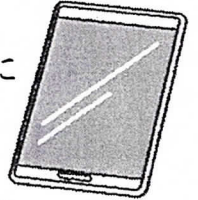


- 1人1台端末の時代となりました -

ご家庭で気をつけていただきたいこと①

□ 端末を使うときの健康面の注意点について

端末を使うときの健康面でのポイントを、本人の習慣として身につけられるよう、学校でも指導しますが、特に低年齢のお子さまの場合などは、保護者の方にも気にかけていただけると効果的です。



① 目を、画面から30cm以上、離して使う

☞ そのためには、良い姿勢を保つことが重要です。お子さまの成長に応じて、机と椅子の高さを正しく合わせることも必要です。

② 30分に1回は、20秒以上画面から目を離して、遠くを見る

③ 部屋の明るさに合わせて、画面の明るさを調整する

☞ 一般には、夜に自宅で使用する際には、昼間に学校の教室で使用する際よりも、明るさ（輝度）を下げます。

☞ 画面の反射や画面への映り込みを防止するために、画面の角度も調整します。

※ ①や②は、紙の本や資料を読む場合でも重要です。